



Philips OLED  
OLED-televizor 4K UHD z  
Android TV

### Tehnologija P5

Zvok Dolby Atmos  
Televizor s 3-stranskim  
Ambilightom  
139 cm (55") z Android TV



55OLED705

## Čudovita slika. Čarobna svetloba.

### OLED-televizor 4K UHD z Android TV

Ta eleganten OLED-televizor bo oživel vse, kar imate radi. Jasna slika je združena s Philipsovo edinstveno tehnologijo Ambilight, kar filmski večer spremeni v pravi dogodek. Filmi in serije se zdijo večje. Zvok Dolby Atmos vas popelje v samo akcijo.

#### Zasnova, ki osupne.

- Občutek pristnosti. OLED-televizor Philips.
- S čarobnim Ambilightom. Samo pri Philipsu.
- Tanki, privlačna zasnova

#### Gladko gibanje. Pristne barve. Neverjetna globina.

- Vedno popolnost, ne glede na vir. Philipsova tehnologija P5.
- Filmska slika in zvok. Dolby Vision in Dolby Atmos.
- Živahna slika HDR. Televizor 4K UHD Philips.

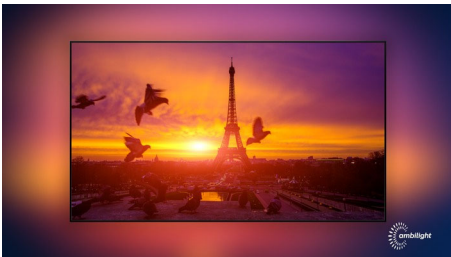
#### Vsebina na vaš ukaz.

- Preprosto pameten. Android TV.
- Glasovno upravljanje. Pomočnik Google. Deluje z Alexo.
- Večprostorski zvok. DTS Play-Fi.

# PHILIPS

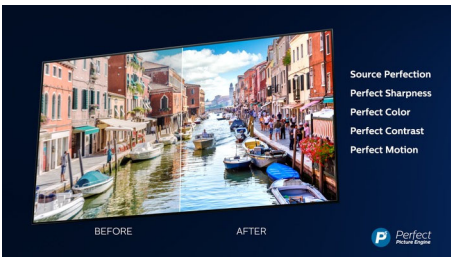
# Značilnosti

## Tristranska osvetlitev Ambilight



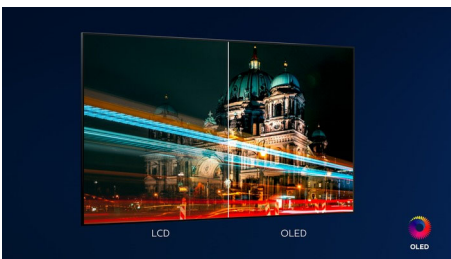
S tehnologijo Philips Ambilight boste v vsakem trenutku v središču dogajanja. Pametne svetleče diode ob robu televizorja se odzivajo na dogajanje na zaslonu in prijeto svetlobo, ki vas preprosto posrka vase. Preizkusite in se čudite, kako ste do zdaj živeli s televizorjem brez te funkcije.

## Philipsova tehnologija P5



Philipsova tehnologija P5 zagotavlja sliko, ki je tako briljantna kot vaša priljubljena vsebina. Podrobnosti so opazno poglobljene. Barve so živahne, kožni odtenki imajo naravni videz. Kontrast je tako oster, da boste čutili vsako podrobnost. Gibanje pa je tako popolnoma tekoče.

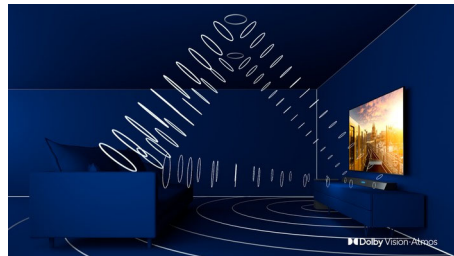
## OLED-televizor Philips



Z OLED-televizorjem Philips dobite širši vidni kot in edinstveno pristno sliko. Črne barve so

globlje, barve so pristnejše. Zasenčeni detajli in poudarki so natančni. Vsi glavni formati HDR so podprti. Občutili boste vsak prizor, kot je bil zamišljen.

## Dolby Vision in Dolby Atmos

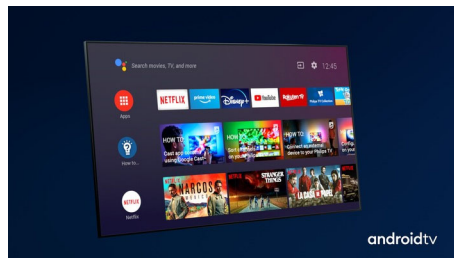


Podpora za vrhunski zvok in video formate Dolby pomeni, da bodo spremljane vsebine HDR videti in slišati božansko. Slika bo videti, kot si jo je režiser zamislil, prostorski zvok pa bo razločen in globok.

## Tanka, privlačna zasnova

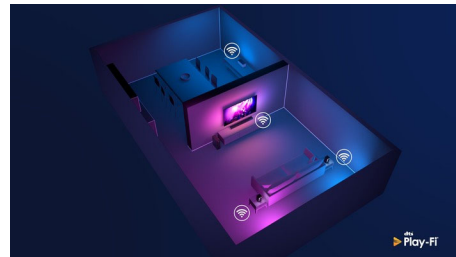
Iščete televizor, ki ustreza vašemu prostoru? Ta pametni televizor 4K je kot nalašč za vas! Z zaslonom, ki praktično nima robov, bo dobro videti v vsakem prostoru. Zaradi tankih nožic je videti, kot bi zaslon lebdel nad omarico za televizor ali mizo.

## Preprosto pameten. Android TV.



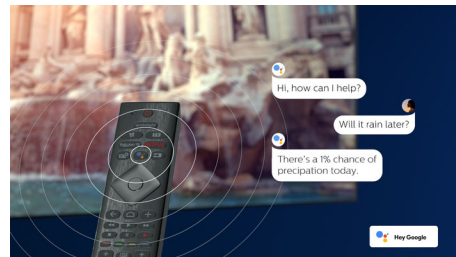
Televizor Philips s sistemom Android TV vam nudi zeleno vsebino, kadar koli jo želite. Domači zaslon lahko prilagodite tako, da bodo na njem prikazane najpriljubljenejšie aplikacije, zaradi česar bo pretakanje filmov in oddaj enostavnejše. Lahko tudi preprosto nadaljujete, kjer ste ostali.

## Združljiv z DTS Play-Fi



S pomočjo tehnologije DTS Play-Fi lahko povežete televizor Philips z združljivimi zvočniki v katerem koli prostoru. Imate v kuhinji brezžične zvočnike? Med pripravo prigrizkov prisluhnite filmu ali pa spremljajte športni prenos, medtem ko ostalim pripravljate pijačo.

## Glasovno upravljanje z AI



Pritisnite gumb na daljinskem upravljalniku, če želite govoriti s Pomočnikom Google. Z lastnim glasom upravljajte televizor ali pametne domače naprave, ki podpirajo Pomočnika Google. Ali pa prosite Alexo, naj upravlja televizor, prek naprave, ki podpirajo Alexo.

# Specifikacije

## Ambilight

- Različica Ambilighta: 3-stranska
- Funkcije Ambilight: Vgrajena osvetlitev Ambilight+Hue, Ambilight Music, Način igre, Prilagoditev barvi stene, Način za salonsko vzdušje, AmbiWakeUp, AmbiSleep, Brezžični domači zvočniki Philips

## Slika/zaslon

- Zaslon: OLED-televizor 4K Ultra HD
- Diagonalna velikost zaslona: 55 palec / 139 cm
- Ločljivost zaslona: 3840 x 2160
- Razmerje stranic: 16 : 9
- Tehnologija za slikovne pike: Tehnologija P5
- Izboljšava slike: Izjemno visoka ločljivost, Dolby Vision, HDR10+, Perfect Natural Motion, Upravljanje barv ISF, Micro Dimming Perfect, Širok barvni razpon 99 %, DCI/P3

## Podprta ločljivost zaslona

- Računalniški vhodi na vseh priključkih HDMI: Podpira HDR, HDR10+/HLG, Podpora za HDR, HDR10/HLG, do 4K UHD 3840 x 2160 pri 120 Hz
- Video vhodi na vseh priključkih HDMI: Podpora HDR, HDR10/HLG (Hybrid Log Gamma), HDR10+/Dolby Vision, do 4K UHD 3840 x 2160 pri 120 Hz

## Android TV

- OS: Android TV™ 9 (Pie)
- Prednameščene aplikacije: Google Play Movies\*, Google Play Music\*, Iskanje Google, YouTube, Amazon Instant Video, BBC iPlayer, Netflix, Amazon Prime Video, Disney+, Aplikacija Fitness, Spotify
- Velikost pomnilnika (Flash): 16 GB\*

## Funkcije Smart TV

- Interaktivni televizor: HbbTV
- Enostavna namestitvev: Samodejno zaznavanje naprav Philips, Čarovnik za namestitvev omrežja, Čarovnik za pomoč pri nastavitvah, Čarovnik za povezavo naprave
- Enostavna uporaba: Pametni gumb za hitro odpiranje menija, Uporabniški priročnik na zaslonu
- Nadgradljiva vdela programska oprema: Čarovnik za samodejno nadgradnjo vdela programske opreme, Nadgradnja vdela programske opreme prek vmesnika USB, Spletna nadgradnja vdela programske opreme, Prenos vdela programske opreme v ozadju
- Nastavitve formata zaslona: Osnovno – zapolni zaslon, Prilagodil zaslon, Napredno – premik, Približaj, povečaj, Širok zaslon
- Uporabniška izkušnja: SimplyShare
- Glasovni pomočnik\*: Vgrajen Pomočnik Google, Daljinski upravljalnik z mikrofonom, Združljiv z Alexa

## Obdelovanje

- Hitrost procesorja: Štirijedrnik

## Sprejemnik/sprejem/prenos

- Podpora za HEVC
- Digitalni televizor: DVB-T/T2/T2-HD/C/S/S2

- Podpora za MPEG: MPEG2, MPEG4
- Predvajanje videa: PAL, SECAM
- Programski TV-vodnik\*: 8-dnevni elektronski vodnik po programih
- Indikator jakosti signala
- Teletext: 1000-stranski Hypertext

## Povezljivost

- Število priključkov HDMI: 4
- Število priključkov USB: 3
- Brezžične povezave: Wi-Fi 802.11ac, 2 x 2, dvopasovni, Bluetooth 4.2
- Ostali priključki: Standardni vmesnik plus (CI+), Digitalni avdio izhod (optični), Ethernet-LAN RJ-45, Izhod za slušalke, Satelitski priključek, Storitveni priključek
- Značilnosti tehnologije HDMI: 4K, Zvočni povratni kanal (ARC)
- EasyLink (HDMI-CEC): Prenos ukazov z daljinskega upravljalnika, Nadzor zvoka sistema, Preklop sistema v stanju pripravljenosti, Predvajanje z enim dotikom
- HDCP 2.3: Da za vse HDMI
- HDMI ARC: Da, za vse vhode

## Večpredstavne aplikacije

- Video formati: Datoteke: AVI, MKV, H264/MPEG-4 AVC, MPEG-1, MPEG-2, MPEG-4, VP9, HEVC (H.265), AV1
- Podprti formati podnapisov: .SRT, .SUB, .TXT, .SMI
- Glasbeni formati: AAC, MP3, WAV, WMA (2 do 9.2), WMA-PRO (9 in 10)
- Slikovni formati: JPEG, BMP, GIF, PNG, 360° fotografija, HEIF

## Napajanje

- Omrežno napajanje: 220–240 V AC, 50/60 Hz
- Poraba energije v stanju pripravljenosti: < 0,3 W
- Temperatura okolja: 5 °C do 35 °C
- Funkcije varčevanja z energijo: Časovnik za samodejni izklop, Svetlobni senzor, Izklop slike (za radio), Način Eco
- Vsebnost živega srebra: 0 mg
- Vsebnost svinca: Da\*

## Energijska nalepka EU

- Registrske številke EPREL: 421944
- Velikost diagonalne zaslona (v palcih): 55
- Velikost diagonalne zaslona (cm): 139
- Razred energijske učinkovitosti v načinu SDR: G
- Poraba energije v načinu SDR: 103 kWh
- Razred energijske učinkovitosti v načinu HDR: G
- Poraba energije v načinu HDR: 86 kWh
- Poraba v stanju pripravljenosti, pri vzpostavljeni mrežni povezavi: < 2,0 W
- Poraba energije v izklopljenem stanju: ni na voljo
- Tehnologija TV-zaslona: OLED

## Zvok

- Zvok: Izhodna moč: 50 W (RMS), 2.1-kanalno
- Kodek: AC-4, Dolby Atmos, Dolby Digital MS12 2.3, DTS-HD(M6), Dolby Digital MS12 V2.5
- Konfiguracija zvočnikov: 2 x 10 W zvočnik za srednje in

- visoke tone, 30 W globokotonski zvočnik
- Izboljšava zvoka: Zvok AI, Jasen dialog, Dolby Atmos, Okrepitev Dolby Bass, Izravnava glasnosti Dolby, Nočni način, DTS Play-Fi

## Dimenzije

- Dimenzije škatle (Š x V x G): 1400,0 x 867,0 x 174 mm
- Dimenzije naprave (Š x V x G): 1227,8 x 705,6 x 49,3 mm
- Dimenzije naprave s stojalom (Š x V x G): 1227,8 x 716,6 x 230,0 mm
- Teža izdelka: 21,2 kg
- Teža izdelka (s stojalom): 21,5 kg
- Teža vključno z embalažo: 25,8 kg
- Dimenzije stojala (Š x V x G): 789,0 x 11,0 x 230,0 mm
- Združljivo s standardom VESA za stenske nosilce: 300 x 300 mm

## Zasnova

- Barve televizorja: Kovinsko siv okvir
- Zasnova stojala: Temno kromirane palice

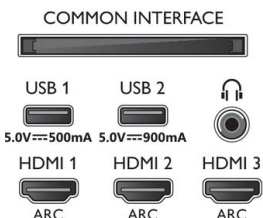
## Dodatna oprema

- Priložena dodatna oprema: Brošura s pravnimi in varnostnimi informacijami, Napajalni kabel, Vodnik za hiter začetek (x1), Daljinski upravljalnik, Namizno stojalo
- Priložene baterije: 2 bateriji AAA



## Connections

### Side



### Bottom



Datum izdaje 2021-06-03

Različica: 9.1.1

12 NC: 8670 001 74342  
EAN: 87 18863 02788 2

© 2021 Koninklijke Philips N.V.  
Vse pravice pridržane.

Specifikacije se lahko spremenijo brez predhodnega obvestila. Blagovne znamke so v lasti podjetja Koninklijke Philips N.V. ali drugih lastnikov.

[www.philips.com](http://www.philips.com)

\* Velikost pomnilnika (Flash): 16 G, dejanski razpoložljivi prostor na disku se lahko razlikuje (odvisno od (pred)nameščenih aplikacij, nameščenega operacijskega sistema itd.)

\* Elektronski programski vodnik in dejanska vidljivost (do 8 dni) sta odvisna od države in operaterja.

\* Razpoložljive aplikacije Android se razlikujejo glede na državo. Več podrobnosti si oglejte v lokalni trgovini Google Play.

\* Poraba energije v kWh na leto za televizor, ki deluje 4 ure na dan 365 dni. Dejanska poraba energije je odvisna od uporabe televizorja.

\* Televizor podpira sprejem DVB za nekodirane kanale. Določeni operaterji DVB mogoče niso podprti. Posodobljen seznam si lahko ogledate med pogostimi vprašanji na Philipsovi spletni strani za podporo. Nekateri operaterji zahtevajo modul za pogojni dostop in naročnino. Za več informacij se obrnite na operaterja.

\* Aplikacija Philips TV Remote in povezane funkcije se razlikujejo glede na model televizorja, državo, ponudnika storitev, model pametne naprave in OS. Več podrobnosti si oglejte na spletni strani: [www.philips.com/TVRemoteapp](http://www.philips.com/TVRemoteapp).

\* Funkcije aplikacije Smart TV se razlikujejo glede na model televizorja in državo. Več podrobnosti si oglejte na spletni strani: [www.philips.com/smarttv](http://www.philips.com/smarttv).

\* Snemanje na USB je na voljo samo za digitalne kanale, omejuje pa ga lahko zaščita proti kopiranju oddaj (CI+). Možne so omejitve glede na državo in kanal.

\* Ta televizor vsebuje svinec samo v določenih delih ali komponentah, kjer uporaba druge snovi ni mogoča v skladu z obstoječimi izjemami direktive RoHS.

\* Amazon Prime je na voljo v izbranih jezikih in državah.

\* Pomočnik Google je na voljo pri televizorjih Philips z Androidom O (8) ali novejšo različico operacijskega sistema. Pomočnik Google je na voljo v izbranih jezikih in državah.

\* Potrebna je naročnina na Netflix. Veljajo pogoji na <https://www.netflix.com>

\* Amazon, Alexa in vsi povezani logotipi so blagovne znamke družbe Amazon.com, Inc ali njenih povezanih družb. Amazon Alexa je na voljo v izbranih jezikih in državah.

\* Storitve igranja v oblaku so odvisne od ponudnikov iger.

\* Potrebna je naročnina na Disney+. Veljajo pogoji na <https://www.disneyplus.com> (c) 2020 Disney in povezane družbe. Disney+ je na voljo v izbranih jezikih in državah.

\* Rakuten TV je na voljo v izbranih jezikih in državah.